

IHI原動機 研修センター

IHI POWER SYSTEMS TRAINING CENTER

株式会社IHI原動機



Training Center

IHI 原動機製品のメンテナンスと取扱い方法を
最短で効率的に習得するために

Mastering all maintenance, handling methods, and the necessary skills pertaining to IHI POWER SYSTEMS products
in the shortest possible timeframe

NIGATA Training Center

構造・仕組

Structure/Mechanism

運転

Operation

分解・組立

Disassembly/Assembly

制御

Control



次代を担うエンジニアを育成

Developing engineers in support of the future

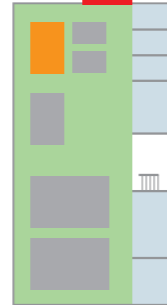




1 4L13CXB
高速ディーゼル機関
 High-speed diesel engine

分解・再組みを実習
 Hands-on practice for disassembly and reassembly

1F Floor map



2 6L22HLX
中速ディーゼル機関
 Medium-speed diesel engine

分解・再組み・運転・調整を実習
 Practice of disassembly, reassembly, operations and adjustments

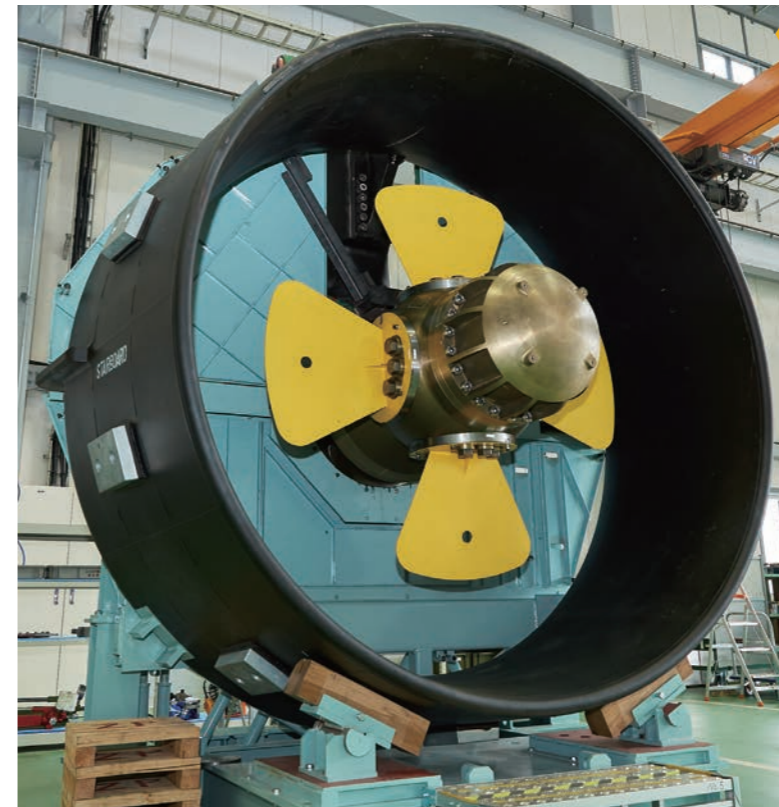
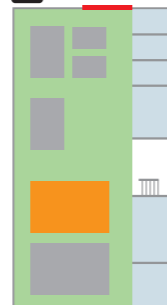
1F Floor map



3 6L28AHX-DF
デュアルフューエル機関
 Dual-fuel engine

運転・調整を実習
 Practical training featuring operations and adjustments

1F Floor map



4 ZP-41CP
Z形推進装置
 Z-PELLER® propulsion system

分解・点検・再組み・歯当り及びバックラッシュ調整等を実習

Hands-on training for disassembly, inspections, reassembly, tooth contact and backlash adjustments, etc.

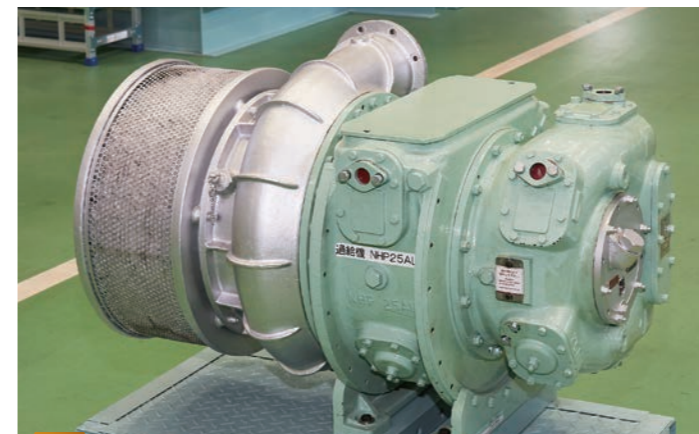
1F Floor map



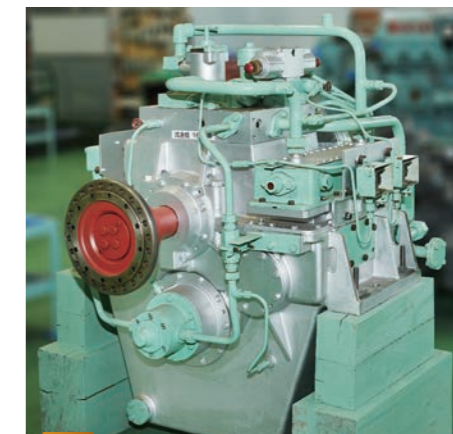
5 第2研修室 (リモコン研修)
 Training Room #2 (Remote control training)

シミュレータを使つての制御を実習
 Practical training in controlling while using a simulator

2F Floor map

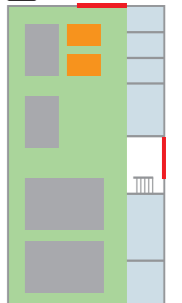


6 NHP25AL / NHP30BH
過給機 Turbocharger



7 RGN-140K
減速機 Reduction gear

1F Floor map



主要設備紹介

Introduction to main facilities



8 運転監視室

Operation monitoring room

デュアル燃料機関の制御を習得
Mastering how to control dual-fuel engines.

1F Floor map



9 研修室

Training Rooms

第1研修室
Training Room #1
第3研修室
Training Room #3



10 危険体験室

Hazard Training Room



11 主要部品

Key parts and components



研修可能課目一覧 List of training subjects

研修機 Training devices	出力 Output	研修可能課目 Training subjects			
		構造・仕組 Structure/Mechanism	分解・組立 Disassembly/Assembly	運転 Operation	制御 Control
1 高速ディーゼル機関 High-speed diesel engine (4L13CXB)	145kW × 1800min ⁻¹	○	○	—	—
2 中速ディーゼル機関 Medium-speed diesel engine (6L22HLX)	1395kW × 1000min ⁻¹	○	○	○	—
3 デュアル燃料機関 Dual-fuel engine (6L28AHX-DF)	1920kW × 800min ⁻¹	○	○	○	○
4 Z形推進装置 Z-PELLER® propulsion system (ZP-41CP)	—	○	○	—	—
5 リモコン装置 Remote control equipment	—	○	—	—	○
6 過給機 Turbocharger (NHP25AL) (NHP30BH)	—	○	○	—	—
7 減速機 Reduction gear (RGN-140K)	—	○	—	—	—

※ ()内は教材型式を示す。 () = model names used for training.

研修コース Training courses

経験豊富な講師陣により、そのノウハウを活かし、初心者から実務に従事する方まで、ニーズに合わせたカリキュラムを準備、座学・分解・組立・運転・調整まで、IHI原動機が培った高度な知識と技術を基礎から学べます。

Take advantage of the vast experience and know-how of our lecturers. From classroom lectures to practical applications, it is possible to obtain a high level of expertise in techniques cultivated by IHI POWER SYSTEMS, including disassembly, operations and adjustments. The IHI POWER SYSTEMS curriculum is prepared and tailored to the needs of a diverse audience, from novices to practicing engineers, technicians and operators.

No.	研修対象 Subjects of training	コース Courses	期間 Periods	受講対象者 Trainees
H1	高速ディーゼル機関 High-speed diesel engine	基礎 Basic level	3日 3 days	整備管理担当者 Maintenance manager
H2	(4L13CXB)	実務 Practical level	3日 3 days	整備従事者 Maintenance staff
M1	中速ディーゼル機関 Medium-speed diesel engine	基礎 Basic level	5日 5 days	整備管理担当者 Maintenance manager
M2	(6L22HLX)	実務 Practical level	5日 5 days	整備従事者 Maintenance staff
D1	デュアル燃料機関 Dual-fuel engine	実務 Practical level	5日 5 days	運転管理者(短期コース) Operation manager (short-term course)
D2	(6L28AHX-DF)	実務 Practical level	8日 8 days	運転管理者(長期コース) Operation manager (long-term course)
Z1	Z形推進装置 Z-PELLER® propulsion system	実務 Practical level	5日 5 days	運転管理者(短期コース) Operation manager (short-term course)
Z2	(ZP-41CP)	実務 Practical level	9日 9 days	運転管理者(長期コース) Operation manager (long-term course)
R1	リモコンラブルシューティング Remote control troubleshooting	基礎 Basic level	1日 1 day	運転管理者 Operation Manager
R2		実務 Practical level	2日 2 days	運転管理者 Operation Manager

施設概要 Facility overview

所在地 〒373-0847
Address: 群馬県太田市西新町125-1
(株式会社IHI原動機 太田工場内)
125-1, Nishishinmachi, Ota-city, Gunma, 373-0847 Japan
(On the premises of IHI POWER SYSTEMS, Ota Plant)

電話 0276-31-8111
Telephone: +81-276-31-8111

FAX 0276-31-9245
+81-276-31-9245

床面積 1,050m²
Floor area:

建築面積 845m²
Building area:

研修室 第1研修室 / 24名
Training Rooms Training Room #1 (Max. Capacity 24 person)

第2研修室(シミュレータ室) / 5名
Training Room #2 (Simulator room. Max. Capacity 5 person)

第3研修室 / 18名
Training Room #3 (Max. Capacity 18 person)

運転監視室 / 15名
Operation monitoring room (Max. Capacity 15 person)

危険体験室
Hazard Training Room

研修機器 高速ディーゼル機関
Training equipment High-speed diesel engine

中速ディーゼル機関
Medium-speed diesel engine

デュアル燃料機関
Dual-fuel engine

Z形推進装置
Z-PELLER® propulsion system

過給機
Turbocharger

減速機
Reduction gear

リモコンシミュレータ装置
Remote control simulator equipment

主要部品
Key parts and components

他 天井クレーン(30t, 2.8t)
Others Ceiling-mounted crane (30t, 2.8t)

休憩室
Break room

更衣室(男、女)
Locker rooms (Men and women)



Zペラ操船シミュレータ Z-PELLER® control simulator

エンジン操作と操舵が疑似体験できる、本格シミュレーションシステム。ゲーム感覚で、研修の合間に楽しめます。This is a full-scale simulation system that involves operating an engine and steering at the same time. Enjoy as if playing a game during a break between training courses.



株式会社IHI原動機 IHI Power Systems Co., Ltd.

本社 〒101-0021 東京都千代田区外神田2-14-5(新潟原動機ビル)
Head Office 14-5, Sotokanda 2-chome, Chiyoda-ku, Tokyo, 101-0021 Japan

太田工場 〒373-0847 群馬県太田市西新町125-1
Ota Plant 125-1, Nishishinmachi, Ota-city, Gunma, 373-0847 Japan

新潟内燃機工場 〒950-0821 新潟県新潟市東区岡山1300
Niigata Engine Plant 1300, Okayama, Higashi-ku, Niigata, 950-0821 Japan

新潟鋳造工場 〒950-0821 新潟県新潟市東区岡山1300
Niigata Foundry Plant 1300, Okayama, Higashi-ku, Niigata, 950-0821 Japan

新潟ガスタービン工場 〒957-0101 新潟県北蒲原郡聖籠町東港5-2756-3
Niigata Gas Turbine Plant 2756-3, Higashiko 5-chome, Seiromachi, Kitakambara-gun, Niigata, 957-0101 Japan

TEL: (03) 4366-1200 FAX: (03) 4366-1300
Phone: +81-3-4366-1200 FAX: +81-3-4366-1300

TEL: (0276) 31-8111 FAX: (0276) 31-9245
Phone: +81-276-31-8111 FAX: +81-276-31-9245

TEL: (025) 274-5115 FAX: (025) 364-6280
Phone: +81-25-274-5115 FAX: +81-25-364-6280

TEL: (025) 271-1261 FAX: (025) 271-5294
Phone: +81-25-271-1261 FAX: +81-25-271-5294

TEL: (025) 256-3511 FAX: (025) 256-3530
Phone: +81-25-256-3511 FAX: +81-25-256-3530